



Paseos por la ciudad

ITINERARIO 1: CIUDAD JARDÍN- LA TRINIDAD

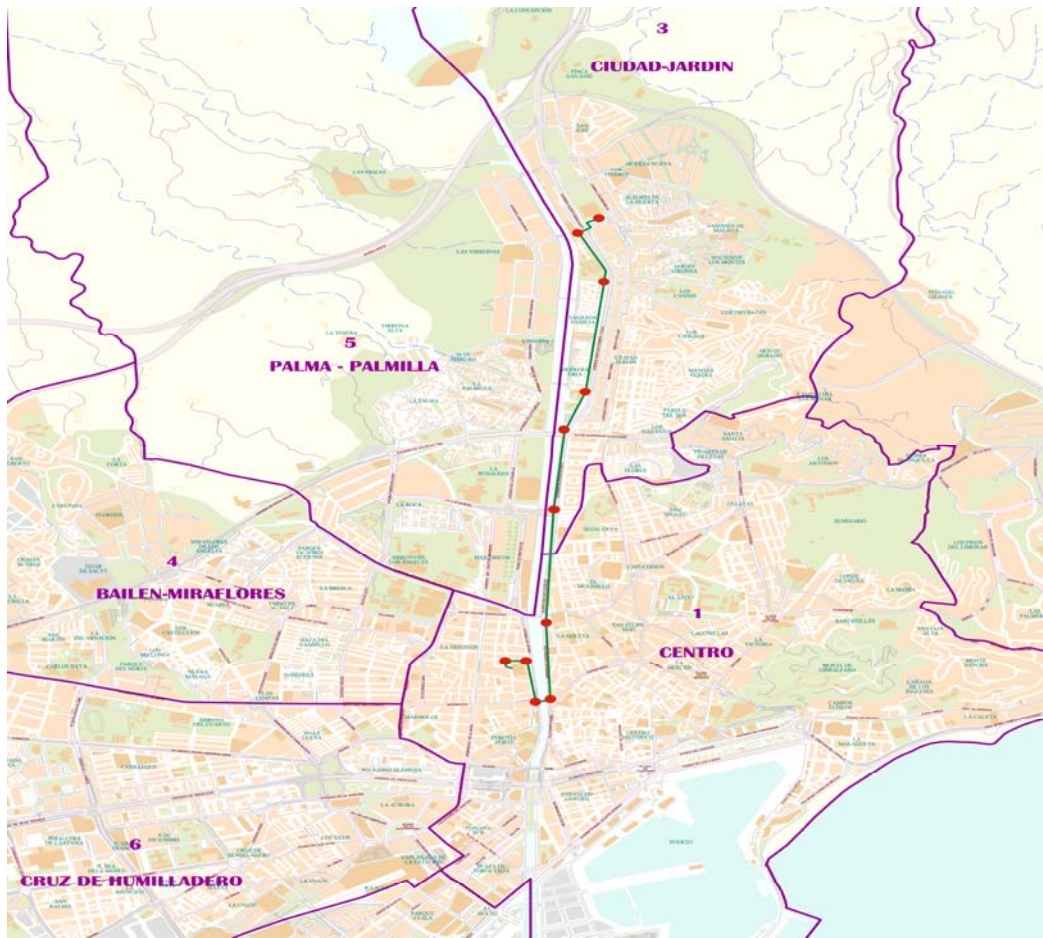


SALIDA: Desde polideportivo Ciudad Jardín (Pza. John f. Kennedy s/n)

DISTANCIA APROXIMADA: 3.000 m.

TIEMPO: 55 min. aproximadamente

DIFICULTAD: Baja





RECORRIDO: Comenzamos en la Avda. Jacinto Benavente (cruzando por el semáforo), hasta la Calle Cronista Madrid Muñoz, aquí se puede utilizar la zona de musculación que hay en la Plaza de Ronda, en la Barriada de la Sagrada Familia.

Continuamos por la Avda. Santiago Ramón y Cajal hasta el Puente de La Palmilla, seguimos por la misma avenida, pasando por detrás de gasolinera.



Cruzamos el Puente del Mediterráneo y continuamos por la Avda. Jorge Silvela hasta el Puente de La Rosaleda. Seguimos hasta la Calle Huerto de Los Claveles y a la altura de la Calle Marqués de Cádiz, nos encontramos otra zona de musculación en un pequeño parque.

Continuamos el recorrido hasta el Puente de Armiñan, cruzamos el puente y seguimos por la Avda. de la Rosaleda hasta el Puente de la Aurora, lo cruzamos y seguimos por la Avda. de Fátima, hasta la Calle Francisco Monje, terminando en la Calle Malasaña, en la entrada principal del Polideportivo AQA La Trinidad.

