

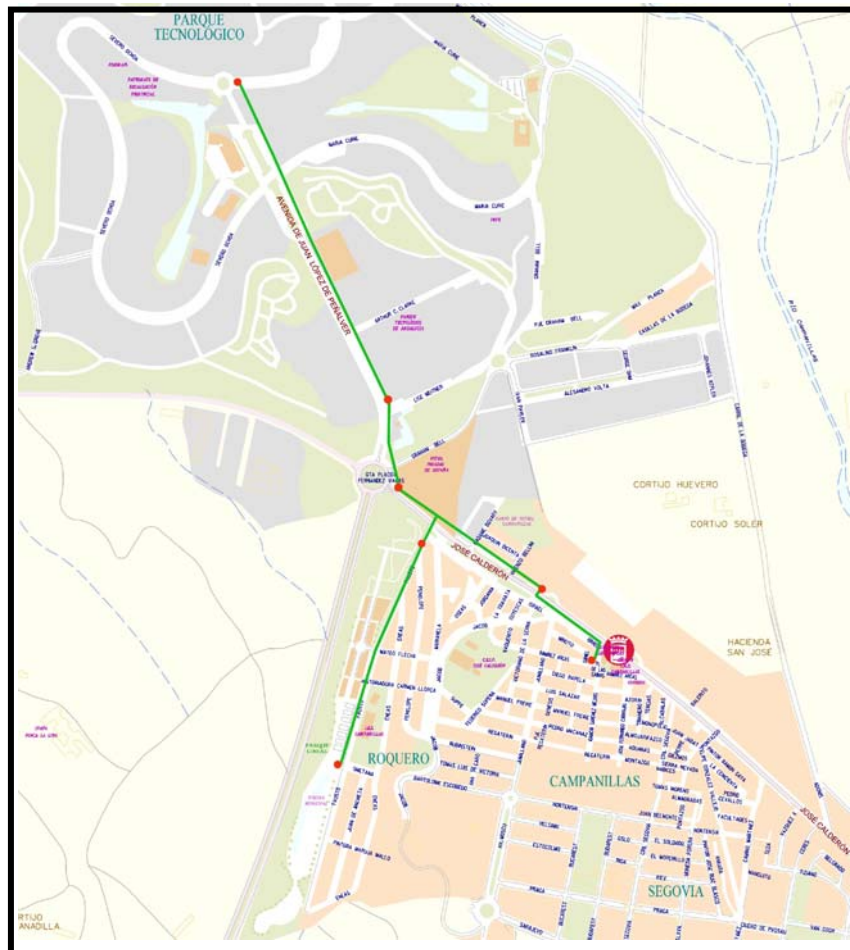


Paseos por la ciudad

ITINERARIO 3: CAMPANILLAS



SALIDA: Puerta principal de la Junta de Distrito.
DISTANCIA APROXIMADA: 2.500 m.
TIEMPO: 50 min. aproximadamente
DIFICULTAD: Baja





RECORRIDO:

- Se inicia la ruta en la puerta principal de la Junta de Distrito, en dirección al parque tecnológico por la calle Israel. Llegamos al semáforo , cruzamos la Avenida José Calderón y seguimos por esta avenida.



Junta Municipal Distrito Campanillas

- Continuamos hasta la rotonda del parque tecnológico y cruzamos por detrás de la gasolinera en dirección Santa Rosalía.





Avenida López de Peñalver

REGRESO

- Continuamos por la calle Severo Ochoa hasta la rotonda Plácido Fernández Viega, bajamos por calle Fausto hasta el parque El Litoral (aquí se pueden utilizar los aparatos de musculación que hay en el parque), dando por concluido el recorrido.



Parque El Litoral. Máquinas de musculación al aire libre

NOTA: Para más información sobre el uso correcto de los aparatos de musculación, se recomienda consultar la publicación *“Zonas de musculación aire libre”*, en nuestra página Web

http://issuu.com/areadeporte.aytomalaga/docs/zonas_de_musculacion_al_aire_libre